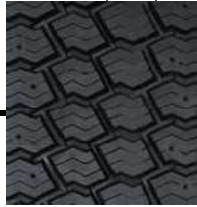
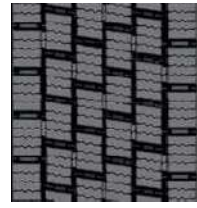



## Einsatzempfehlung Rula / BRW

	Fernverkehr	Nahverkehr	On/Off	Off	kommunal	Reisebus	Winter
Antriebsachse kalt	DA2e(K218) M729(K202) M730(K215) LHD SP452 <b>60er Serie:</b> DA2e(K203) DA60(K73)	DE2(K54) M+S2(K51) ZT(K45) RHD SP442 <b>60er Serie:</b> K74 DE2M	ZY(K34) ZY2(K31) DY(K46,K41) DY3(K208) DC(K212) MSD(K207) WHL(K44)	ZH(K62) LL(K60)	SP531(K47) ZU2(K28) DU KZU+	DA4(K43)	DN(K48) NT21(K213, MS817)) NT31(K204,MS8) NT41(MS6) 
Antriebsachse heiß	DE2	DE2	DY DY3 RT6				NT21(K213, MS817)) 
Anhänger/Aufleger kalt	ZA65(K20) TA2(K19) R164 HTR1(K102) LHT SP252	ZA65(K20) R164 TE2(K29,K30)  RHT SP242	TE2(K29,K30) ZY65(K32) ZY3(SSY3) R748(K103) MST				NT31(K204,MS8) 
Anhänger/Aufleger heiß	ZA65	ZA65	ZY65				NT41(MS6)



DA2e(K218)



M729(K202)



M730(K215)



DA60(K73)



DA2e(K203)



DN(K48)



DA4(K43)



KZU+



DE2(K54, DE2M)



M+S2(K51)



ZT(K45)



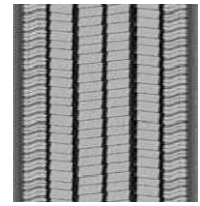
K74



SP531(K47)



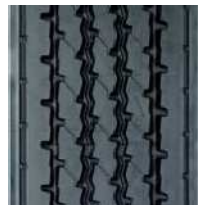
ZU2(K28)



DU



ZY(K34)



ZY2(K31)



DY(K46, K41)



DY3(K208)



DC(K212)



MSD(K207)



WHL(K44)



ZH(K62)



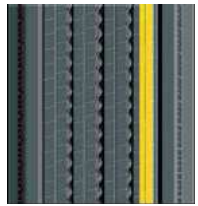
ZA65(K20)



TA2(K19)



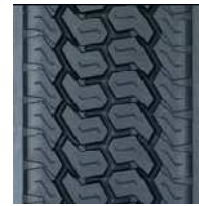
R164



HTR1(K102)



TE2(K29, K30)



ZY65(K32)



ZY3(SSY3)



R748(K103)



LHD



SP452



RHD



SP442



LHT



RHT



SP242



SP252